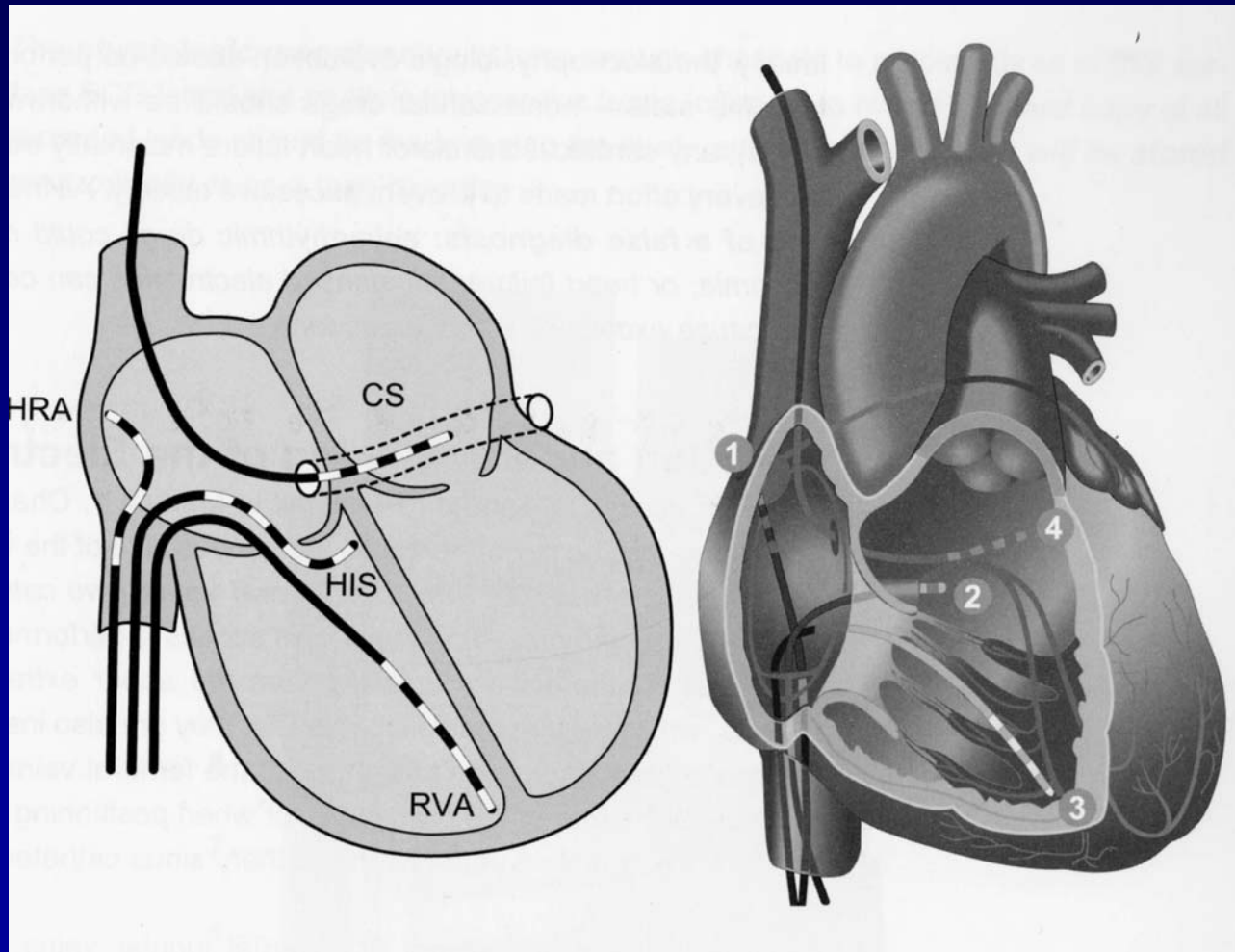
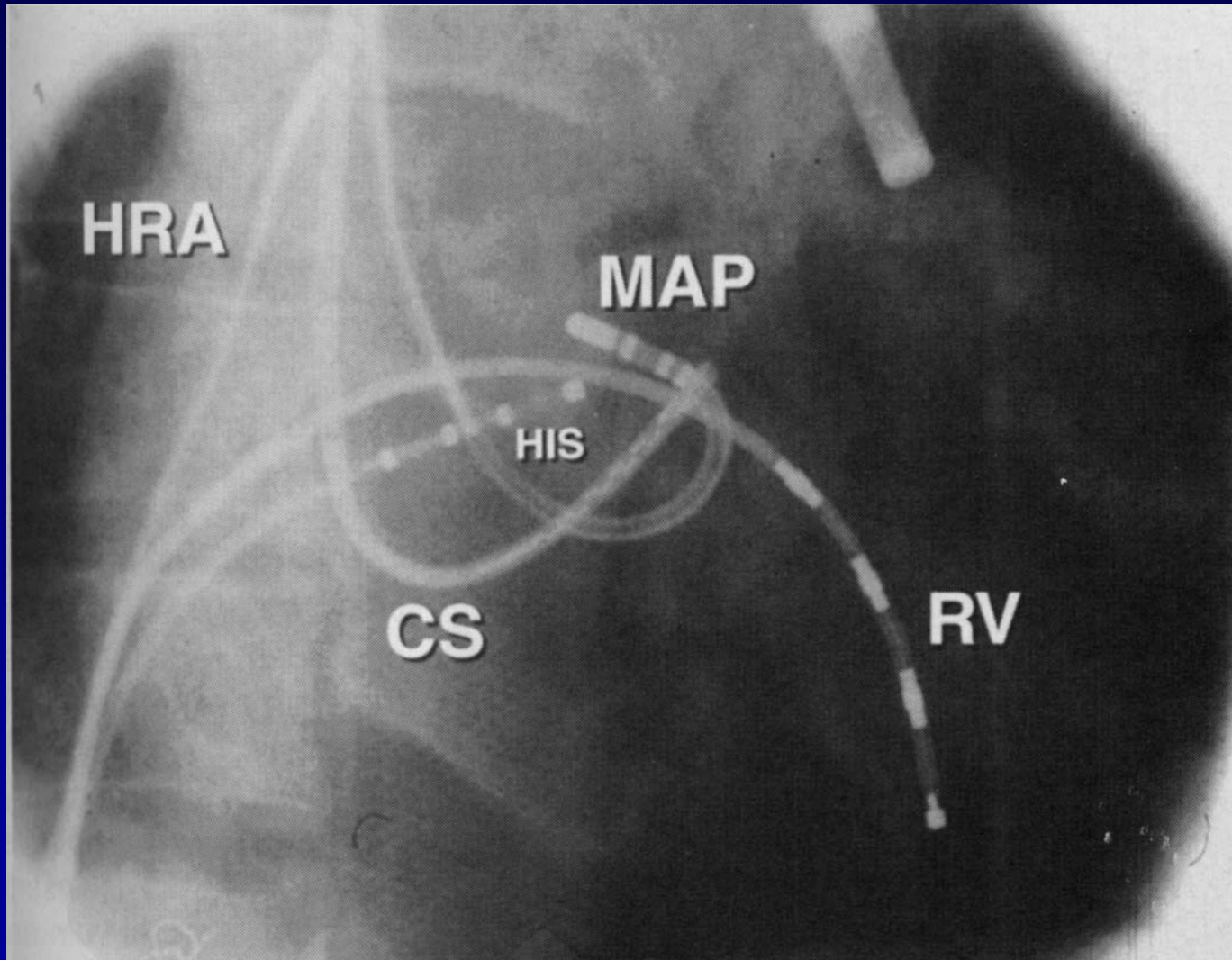


Các ống thông thường được luồn từ dưới háng lên. Trong hình trên thì dùng động mạch. Trong thăm dò điện sinh lý các ống thông được luồn trong tĩnh mạch

Cần bao nhiêu kênh điện thế buồng tim?



Cần bao nhiêu kênh?



Cần bao nhiêu kênh?

Điện
tâm
đồ

Nhĩ trên

Nhĩ trung

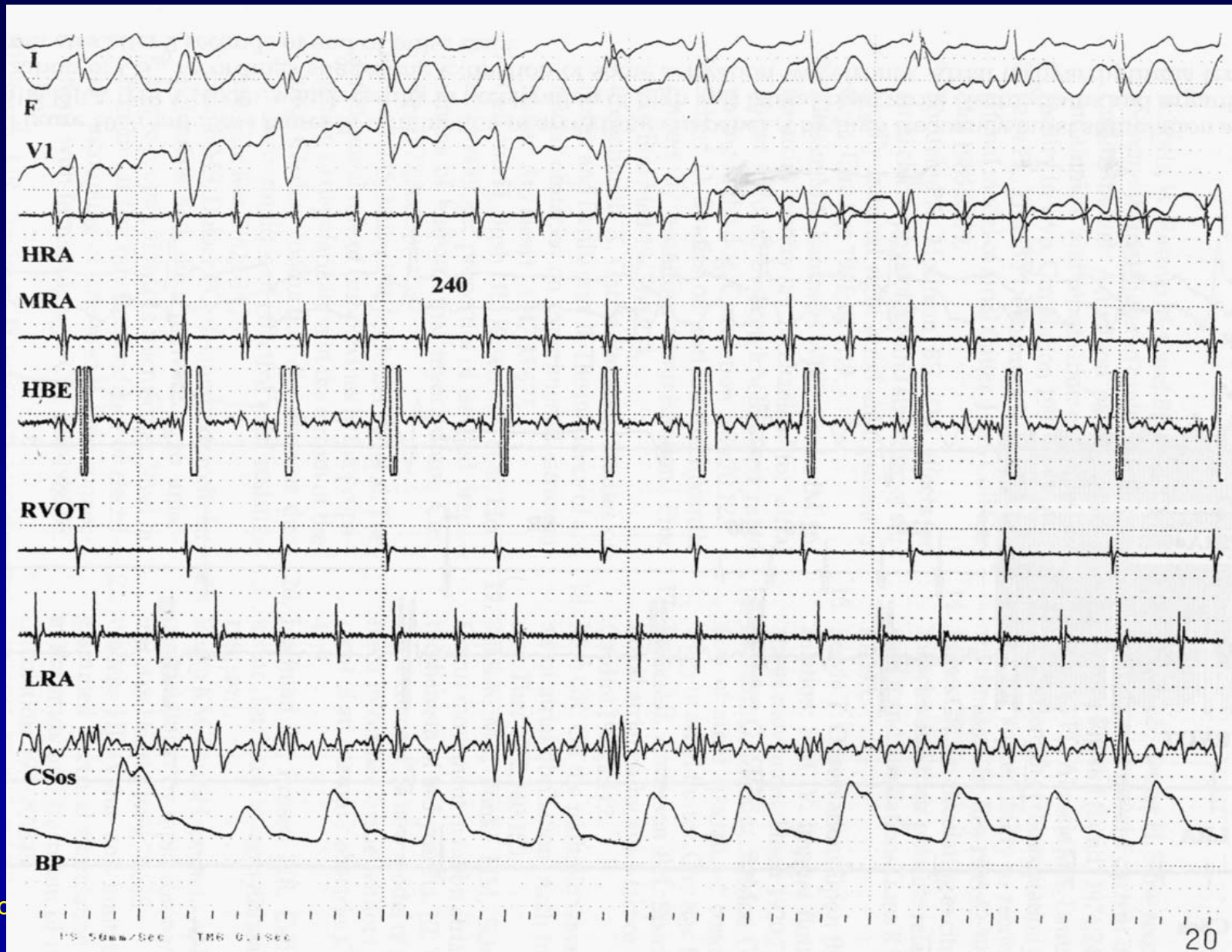
Bó His

Thất trên

Nhĩ dưới

Cửa xoang
Vành

Huyết áp

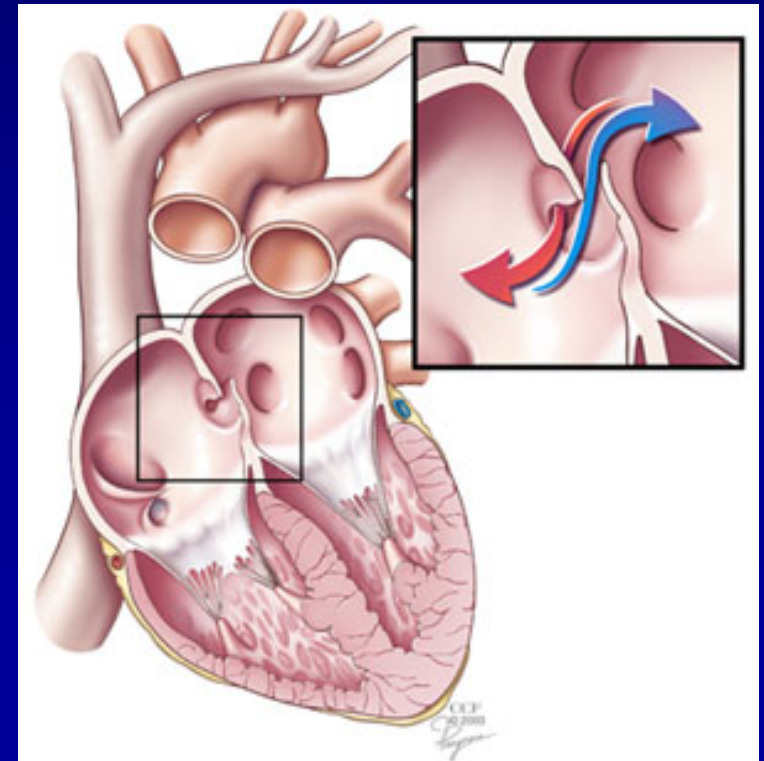
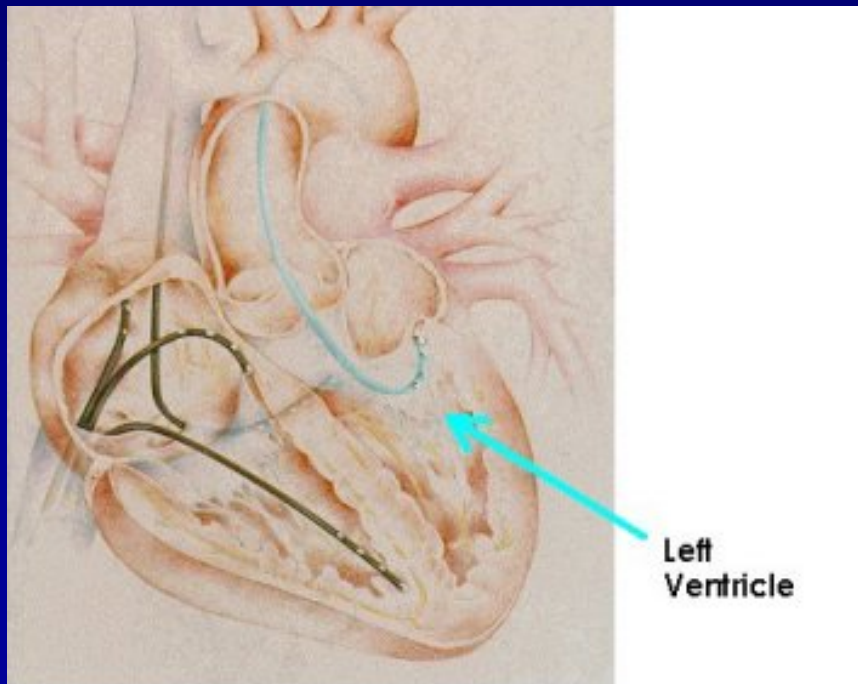


Cần bao nhiêu kênh?

- Mỗi ống thông có từ 4 đến 20 điện cực.
 - Thông thường thì nhận cảm song cực
 - Cần nhiều điện cực để xác định hướng dẫn truyền của sóng khử cực hầu tìm được nút loạn nhịp.
- Để đốt cơ tim, thì cần thêm 2-4 kênh.
- Như vậy máy thăm dò điện sinh lý phải có tối thiểu là 20 kênh.

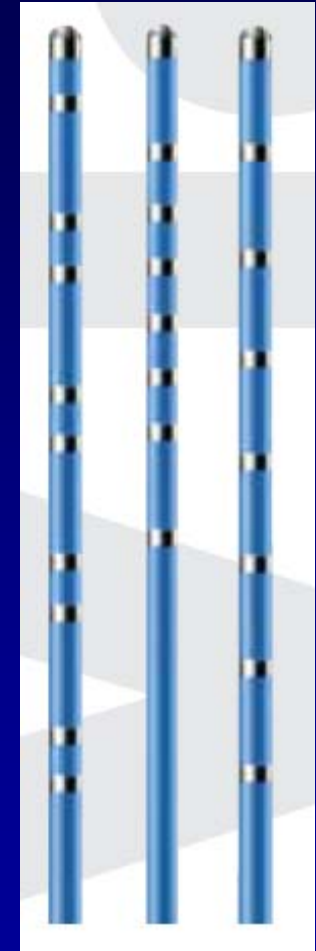
Cần bao nhiêu kênh?

- Ngoài các ống thông tim phải, đôi khi có thêm một ống thông tim trái được luồn từ động mạch bẹn hay từ nhĩ phải qua lỗ thông liên nhĩ (patent foramen ovale – 15%/27% BN)



Cần bao nhiêu kênh?

- Tuy nhiên, có thêm điện cực thì dễ dàng tìm được các nút loạn nhịp hơn. Thường ống thông xoang vành có 10-20 điện cực.
- Vì vậy mà các máy thường được sử dụng ở thị trường Châu Âu là máy với 52 kênh điện buồng tim.
 - Có thể sử dụng 4 ống thông với 10 điện cực và 1 với 8 điện cực, và ống thông đốt – tổng cộng 52 kênh



Cần bao nhiêu kênh?

- Nếu thực hiện kỹ thuật basket catheter mapping (làm bản đồ tim với giỏ điện cực) thì cần 64 kênh điện tim cho giỏ. Nếu thực hiện thường xuyên, thì nên dùng máy 84 kênh điện tim.
 - Thông thường, lắp ráp các ống thông được làm lúc ban đầu và không thay đổi trong thời gian chẩn đoán, nên cần thêm 20 kênh cho các ống thông thường dùng.

