



**THÔNG TIN
Y DƯỢC VIỆT NAM**

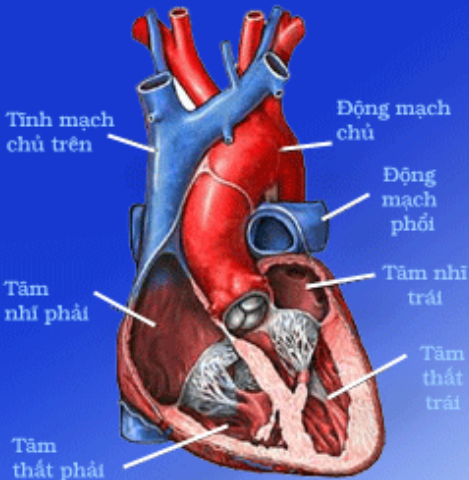
BỆNH TIM MẠCH

Cardiovascular Disease



[Trang chủ](#) | [Bệnh tim mạch](#) | [Liên kết](#)

BÊN TRONG QUẢ TIM



BỆNH TIM MẠCH LÀ KẸ GIẾT NGƯỜI SỐ 1



TIN TỨC

Buồn chán dễ đau tim

Trầm cảm làm tăng đáng kể nguy cơ gặp các rắc rối về tim, thậm chí cả tử vong ở những người lớn tuổi bị chứng suy tim lâu năm.

[Xem tiếp](#)

Cao huyết áp là do não bộ

Một nghiên cứu mới cho biết, nguyên nhân của những bệnh về huyết áp là do bộ não, chứ không phải là những vấn đề liên quan đến tim, thận hay mạch máu.

[Xem tiếp](#)

Đĩa robot chữa bệnh tim

Các nhà khoa học của Đại học Carnegie Mellon ở Pittsburgh, bang Pennsylvania (Mỹ), đã phát minh một loại robot giống như con đĩa, có thể bò trên bề mặt quả tim nhằm mục đích chữa bệnh.

[Xem tiếp](#)

Ăn ít muối để bảo vệ tim

Ăn ít muối không chỉ giúp hạ huyết áp mà còn giảm nguy cơ mắc các loại bệnh tim mạch.

[Xem tiếp](#)

Tim mạch - Những chỉ số cần biết

Trong cuộc sống chúng ta gặp phải rất

CHƯƠNG 1

SUY TIM LÀ GÌ?

Cơ thể con người ta gồm rất nhiều bộ phận, là những cơ quan. Mỗi cơ quan như vậy đã được phân công một số nhiệm vụ nhất định, thường gọi là chức năng.

Nếu vì một nguyên nhân nào đó, cơ quan không đủ sức làm trọn chức năng chính của mình, người ta dùng chữ suy chức năng, nói gọn là suy.

Thí dụ suy thận. Chức năng của thận là lọc máu, rút ra những chất độc, những chất cặn bã, những chất thừa, để tống ra ngoài qua đường tiểu tiện. Nếu thận không làm trọn nhiệm vụ đó, để cho các chất có hại kể trên tích lại trong máu và gây bệnh, người ta nói đó là suy thận.

Trường hợp suy gan có rắc rối hơn một chút. Gan giữ nhiều chức năng hết sức thiết yếu, có người đã gọi nó là nhà máy hoá chất của cơ thể! Chức năng quan trọng nhất của gan là tổng hợp các chất protein để tạo nên các tế bào, để cầm máu, để cung cấp các nội tiết tố (hormon), v.v.. Ngoài ra, còn nhiều chức năng khác như điều hoà đường trong máu, tổng hợp các chất béo, tiết mật để tiêu hoá thức ăn, chống độc.

Nếu gan không có khả năng tổng hợp các chất protein, người ta dùng chữ “suy gan”.

Đối với tim cũng vậy, chức năng của tim là gì, chúng tôi sẽ nói kỹ hơn ở chương sau, nhưng có thể tóm tắt nhiệm vụ của tim là “bơm máu đi khắp cơ thể để cung cấp oxy và các chất cần thiết khác cho từng tế bào, đồng thời hút máu từ khoảng giữa các tế bào về tim”. Như vậy, người ta dùng chữ suy tim khi quả tim vì một nguyên nhân nào đó không còn khả năng làm nhiệm vụ đó nữa, không bơm đủ máu để cho các tế bào bị đói oxy, mà cũng không hút được về tim máu đã nghèo oxy rồi, để nó ứ lại trong người.

Nếu định nghĩa như vậy, thì suy tim không phải là một bệnh mà chỉ là một hội chứng, nghĩa là một tập hợp các triệu chứng.

Nhưng đây là một hội chứng vô cùng quan trọng. Vì công việc của tim có vai trò sống còn đối với toàn cơ thể, nên khi tim đã suy, đã không cung cấp đủ oxy cho các cơ quan thì các cơ quan khác trong người bị đói oxy, sẽ suy theo: phổi, thận, gan, não, các cơ...nghĩa là tất cả.

Khi suy tim còn nhẹ, các cơ quan đó chỉ bộc lộ suy chức năng của mình khi phải đối phó với những nhiệm vụ nặng nề, người bệnh chỉ thấy khó chịu, mệt mỏi khi phải gắng sức. Nhưng khi suy tim nặng lên, lúc nào bệnh nhân cũng thấy mệt mỏi, ngay cả khi nghỉ ngơi. Và khi suy tim đã đến giai đoạn cuối cùng, người bệnh không còn đủ sức để nằm và thở nữa!

Suy tim là một vấn đề rất lớn trong y học, lớn vì rất phổ biến, vì gây tàn phế nặng và gây tử vong cao.

Thí dụ ở Viện Tim mạch học Việt Nam:

Trong số 1291 người vào viện năm 1991, thì 765 người bị suy tim, chiếm tỷ lệ 59%.

Còn trong 5 năm từ 1984 đến 1989, có 27 suy tim do tăng huyết áp và 312 suy tim do thấp khớp cấp và các bệnh van tim, nghĩa là mỗi năm trung bình cũng có gần 70 bệnh nhân suy tim. Bệnh viện đa khoa Thái Nguyên trong 2 năm 1989-1990, đã có 200 bệnh nhân suy tim, đây là chưa kể những suy tim nhẹ. Ở khoa Tim mạch Bệnh

nhều các con số khác nhau, vậy còn nhưng con số liên quan đến bệnh tật? Kiến thức hiểu biết về huyết áp, mức độ cholesterol, cân nặng có thể cho biết nhiều điều về sức khỏe.

[Xem tiếp](#)

Nguy cơ bệnh tim mạch kéo dài sau điều trị bệnh Hodgkin

Việc cải thiện tiên lượng cho những bệnh nhân có chẩn đoán bệnh Hodgkin bị giảm đi do tăng nguy cơ bệnh tim mạch, một tác dụng phụ của việc điều trị có thể kéo dài nhiều thập kỷ.

[Xem tiếp](#)

Dùng tảo để hạ huyết áp

Bổ sung a-xít béo omega-3 (DHA) từ tảo có thể giúp hạ huyết áp và giảm nguy cơ mắc bệnh tim.

[Xem tiếp](#)

Nuôi được mô tim người từ các tế bào gốc

Báo "Người bảo vệ" của Anh ra ngày 2-4 đưa tin các nhà nghiên cứu nước này đã thành công trong việc nuôi được mô tim người từ các tế bào gốc.

[Xem tiếp](#)

Nước lựu giúp bảo vệ tim

Kết quả nghiên cứu của các nhà khoa học Mỹ cho biết nước lựu có thể giúp chống ung thư tiền liệt tuyến và có lợi cho bệnh nhân tim mạch.

[Xem tiếp](#)

Chocolate đen giúp giảm huyết áp

Mọi người có thể ăn nhiều sản phẩm giàu cacao như chocolate đen nhưng không nên uống nhiều trà nếu muốn giảm huyết áp của mình.

[Xem tiếp](#)

Thuốc chẹn beta mới làm giảm nguy cơ bệnh tim

Các nhà nghiên cứu Châu Âu cho biết carvedilol (thuốc mới thuộc nhóm thuốc chẹn beta) đã cứu được nhiều bệnh nhân suy tim hơn so với các thuốc cũ, đồng thời cũng giảm tỷ lệ bị cơn đau tim và các tai biến khác.

[Xem tiếp](#)

Ăn cam để ngừa đau tim

Theo báo Daily Mail, các nhà khoa học thuộc Đại học Hebrew (Israel) cho biết ăn ít nhất một quả cam/ngày có thể giúp ngừa bệnh tim mạch.

ở Hà Nội), chỉ trong năm 1998, luận án thạc sỹ y học của Hoàng Minh Hiền đã tập hợp được 98 trường hợp suy tim vào viện điều trị, đây là chỉ tính những suy tim độ 2 trở lên. Cũng trong năm 1998, số bệnh nhân vào khoa là 526, như vậy tỷ lệ suy tim là gần 20% (98/526)

Ở nước ngoài nhất là những nước phát triển, số bệnh nhân suy tim còn nhiều hơn nữa.

Thí dụ ở Mỹ, bác sỹ W. Toews cho biết có 2,5 triệu bệnh nhân suy tim. Mỗi năm có thêm 400000 bệnh nhân suy tim mới và có 240000 tử vong do suy tim trong đó 40% chết đột ngột; 40% chết do tim không bơm được, khoảng 20% chết do các biến chứng khác.

Trên toàn thế giới, người ta ước lượng có khoảng 15 triệu người bị suy tim, và mỗi năm xuất hiện thêm 500000 ca mới. Mỗi năm, cứ 100 người suy tim thì có từ 15 đến 35 người chết, theo nhiều nghiên cứu khác nhau.

Với những con số lớn như vậy, suy tim đáng được coi là vấn đề toàn cầu. Nhất là tuổi thọ con người ngày càng được kéo dài, đời sống vật chất và tinh thần ngày càng được nâng cao, ăn uống ngày càng dư thừa, kiểu sống ngày càng hối hả..., những nhân tố đó góp phần làm suy tim ngày càng phổ biến.

Đối phó với suy tim, không thể chỉ có trông mong vào các bác sĩ. Mặc dù kiến thức, phương tiện, thuốc men đang có những bước tiến nhanh chóng, chỉ các bác sĩ không thôi cũng không đủ để phòng và chữa suy tim. Sự tham gia của các bệnh nhân và của những người xung quanh là hết sức cần thiết để chặn đứng tai nạn "suy tim", như sẽ nói dưới đây.